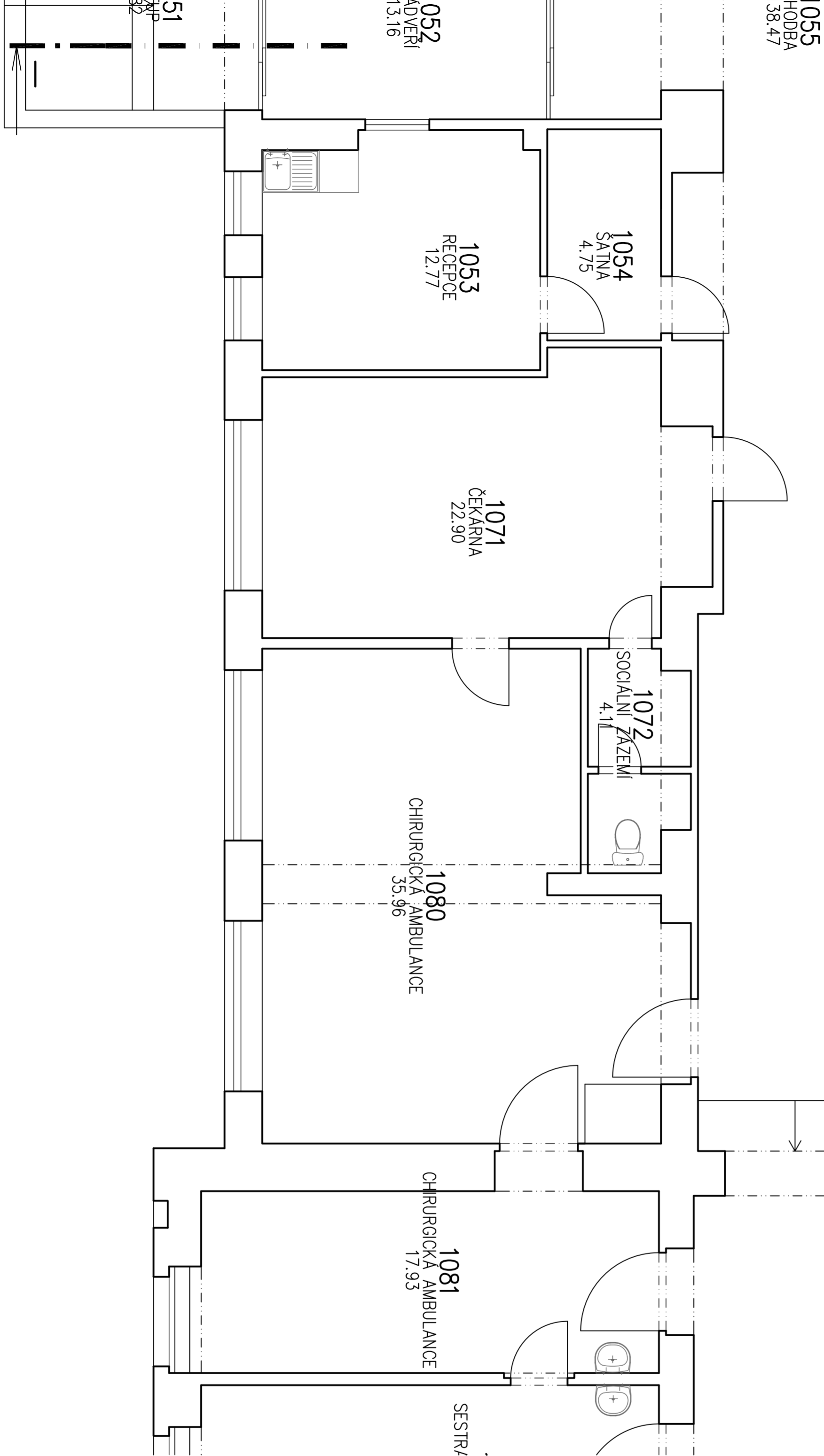
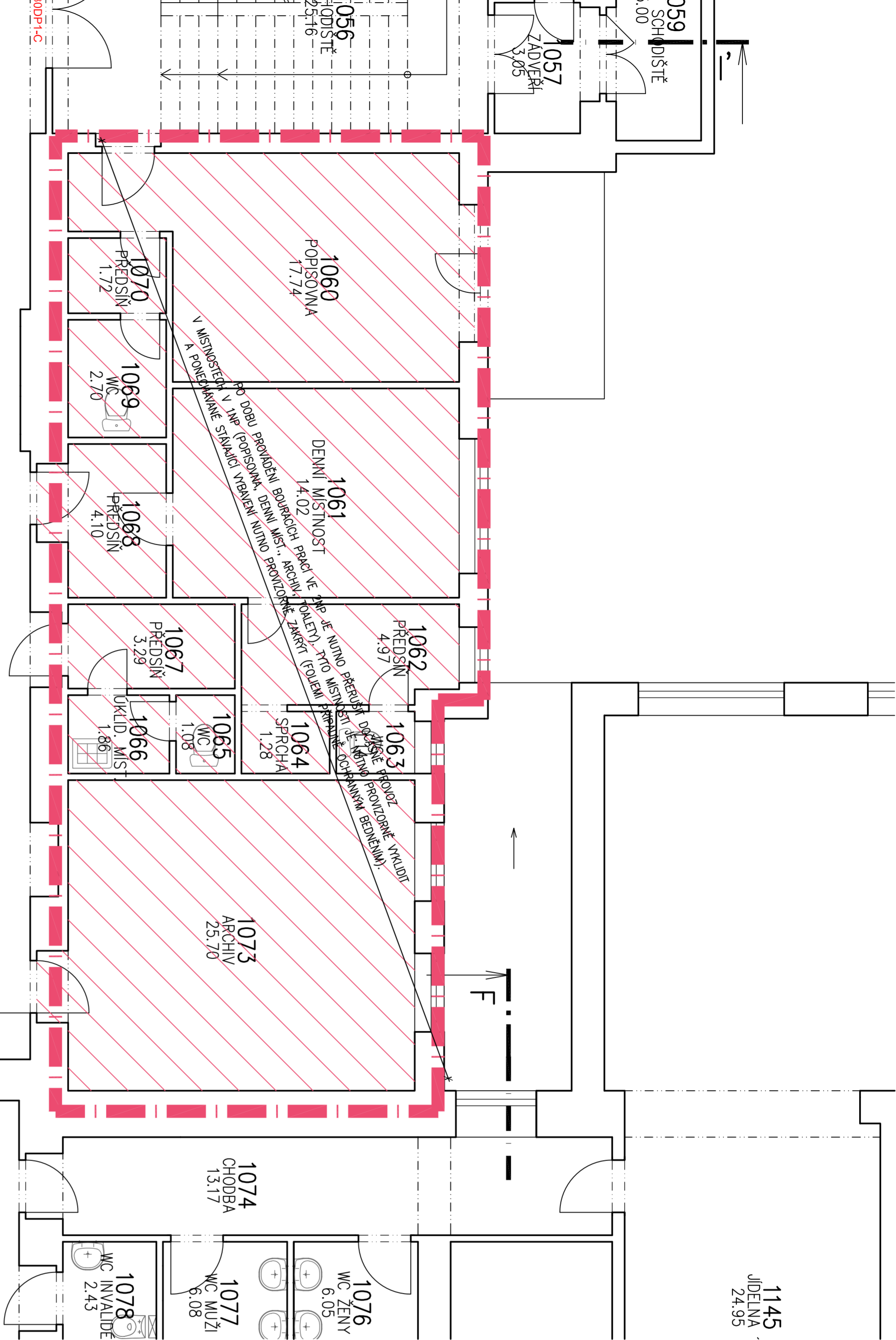


1. NADZEMNÍ PODLAŽÍ - NÁVRH M 1 : 50



LEGENDA MATERIÁLŮ

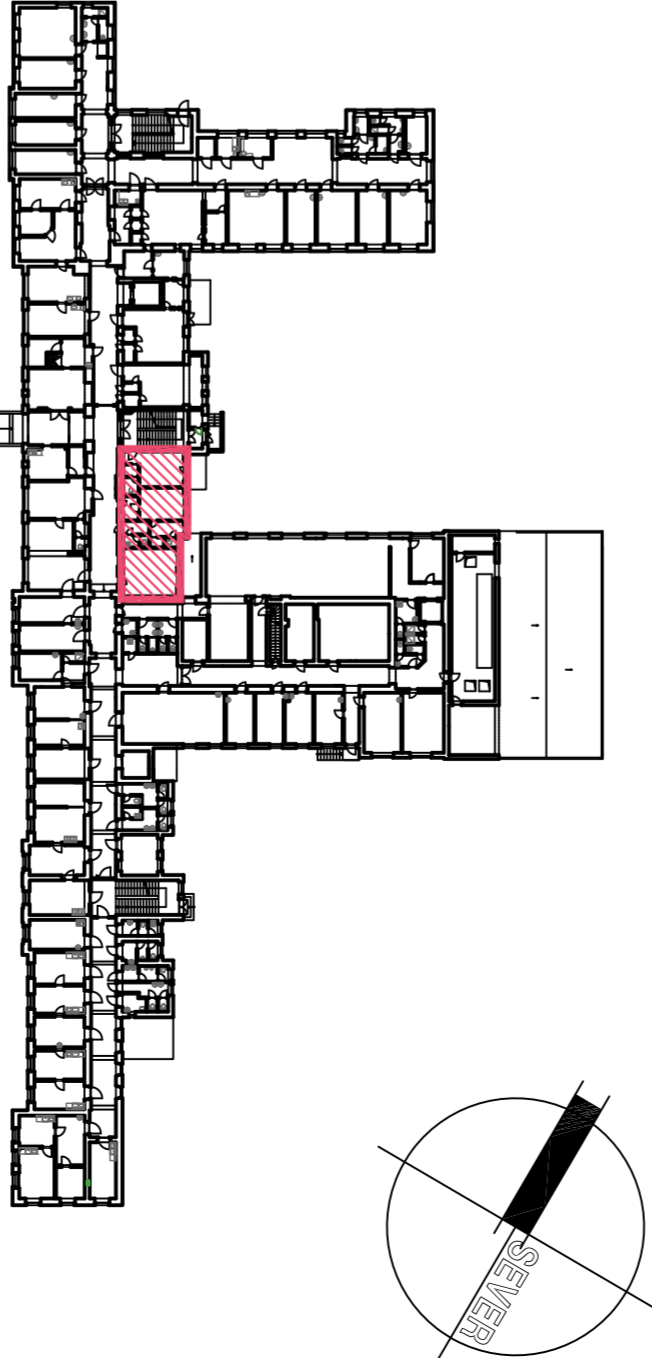
- STAVAJÍCÍ KONSTRUKCE A ZDVO
- PO DOBU PROVÁDĚNÍ BOURACÍCH PRACÍ VE ZNP JE NUTNO PŘERUŠIT DOČASNĚ PROVOZ VE VYZNAČENÝCH MÍSTNOSTECH V 1NP (CHODBA). TYTO MÍSTNOSTI JE NUTNO PROVOZOVNĚ VYKLIDIT A PONECHAT NESTAVAJÍCÍ VYBAVENÍ NUTNO PROVOZOVNĚ ZAKRÝT (FOULEM). POSTUP BOURACÍCH PRACÍ, VYKLIZENÍ, OKLID APOD. JE NUTNO V PŘEDSTIHU DOHODNOUT S UZNÁTELEM A DOTČENÝMI NALEŽNÍKY (LÉKÁRNA, ORDINACE APOD.).

Tabulka místností – 2A2		
Číslo	Učel	Plocha [m²]
1060	POPISOVNA	17,74
1061	DENNÍ MÍSTNOST	14,02
1062	PŘEDSÍN	4,97
1063	WC	1,14
1064	SPRCHA	1,28
1065	WC	1,08
1066	OKLID. MÍST.	1,86
1067	PŘEDSÍN	3,29
1068	PŘEDSÍN	4,1
1069	WC	2,7
1070	PŘEDSÍN	1,72
1073	ARCHIV	25,7

Celková plocha [m²]: 79,6

SCHEMA 1NP M 1 : 750

STAVEBNÍ ÚPRAVY V 1NP PRO POTŘEBY JIP – ETAPA 2A2 (POKOJE LÉKAŘŮ, ADMINISTRATIVA)



POZNÁMKA:

- ÚROVEŇ PODLAHY 1PP –3,300 M
- ÚROVEŇ PODLAHY 1NP +0,000 M = 396,88 M.N.M. (B.P.V.) = ÚROVEŇ 1NP DOSTAVBY Z R. 1970
- ÚROVEŇ PODLAHY 2NP +4,050 M
- ÚROVEŇ PODLAHY 3NP +7,950 M

- NEJBLÍŽNÍ SOUČÁSTI STAVEBNÍ ČÁSTI DOKUMENTACE JSOU I OSTATNÍ DÍLY DOKUMENTACE (STATIKA, POŽÁRNĚ BEZPEČNOSTNÍ ŘEŠENÍ, APOD.)
- VŠECHNY STAVAJÍCÍ KONSTRUKCE, KTERÉ SOUSEDÍ S REKONSTRUOVANÝMI MÍSTNOSTMI, BUDOU V PŘÍPĚHU REALIZACE STAVBY OCHRÁNĚNY TAKOVÝM ZPŮSOBEM, ABY NEDOŠLO K JEJICH POŠKOZENÍ NEBO ZTRATĚ (NAPŘ. POLOŽENÍM GEOTEXTILU, OBEJDNUTÍM DŘEVĚNÝCH BEDNĚNÍM APOD.), JEDNA SE ZEJMÉNA O STAVAJÍCÍ SCHOVŠTĚ, POPŘ. VCHODY DO VÝTAHU APOD.
- V PŘÍPĚHU NESROVNALOSTI MEZI PROJEKTOVOU DOKUMENTACÍ A SE ZJIŠTĚNÍM SKUTEČNÝCH STAVŮ JE NUTNO KONTAKTOVAT PROJEKTANTA A ZALEŽITOST ŘEŠIT !!!
- V PŘÍPĚHU REALIZACE STAVBY SE MOHOU OBJEVIT NOVÉ SKUTEČNOSTI, KTERÉ MOHOU OVVLIVNIT PŮVODNÍ ZÁMĚR ZAPRACOVAT DO DOKUMENTACE A PROTO JE NUTNÉ VŠECHNY TYTO PŘÍPĚDNĚ ZALEŽITOSTI NEPŘÍMĚNĚ KONTAKTOVAT S PROJEKTANTEM.
- PROSTUPY JEDNOTLIVÝCH PROTĚSÍ (ELEKTRO SILNOPROUD A SLABOPROUD, KANALIZACE, VODA, VYTÁPEŇNÍ, VZDUCHOTECHNIKA, MEDICINÁLNÍ PLYNY, ZDRAVOVNICKÁ TECHNOLOGIE) JE NUTNO KONTAKTOVAT PŘED JEJICH PROVÁDĚNÍM
- PŘED OBEDNÁNÍM PODLAHOVÝCH KRYTIN, KERAMICKÝCH OKLADŮ BUDE NA ZÁKLADĚ PŘEDLOŽENÝCH VZORŮ INVESTOREM ODSOUHLAŠEN TVAR, BAREVNOST, ZPŮSOB POLOŽENÍ APOD.
- VŠECHNĚ ROZMĚRY PŘEKLADŮ, OTVORŮ APOD. NUTNO PŘED OBEDNÁNÍM OVĚŘIT PŘÍMO NA STAVBĚ
- VŠECHNĚ PROSTUPY STĚNAMI ODEDLUČIMI RŮZNĚ POŽÁRNÍ OSEKY BUDOU PRO PROVÁDĚNÍ INSTALACÍ OPATŘENY POŽÁRNÍMI ÚPRAVKAMI ČI MANŽETAMI.

DATAUM ZKĚNY POPIS ZKĚNY

HLAVNÍ ING. PROJEKTU	ZODP. PROJEKTANT	VYPRACOVNÁ	MĚŘITKO: 1 : 50
LIBOR KUBAL, DIS.	ING. PAVEL TŮMA	LIBOR KUBAL, DIS.	FORMÁT: 6 A4
<i>Libor Kubal</i>	<i>Pavel Tůma</i>	<i>Libor Kubal</i>	DATAUM: 06.11.2017
INVESTOR : OBLASTNÍ NEMOCNICE NÁCHOV, A.S., POKRÝTOVA 446, 547 69 NÁCHOV			
AKCE : NEMOCNICE BROUMOV – STAVEBNÍ ÚPRAVY 2NP			
JIP – ETAPA 2A2			
D – VYKRESOVÁ DOKUMENTACE			
D.1 STAVEBNÍ OBJEKTY			
D.1.1 SO OT STAVEBNÍ ÚPRAVY JIP – ETAPA 2A2			
D.1.1.1 ARCHITEKTONICKO STAVEBNÍ ŘEŠENÍ			
PROJEKT PRO PROVÁDĚNÍ STAVBY			Č. PARÉ
NÁZEV PŘÍLOHY : 1. NADZEMNÍ PODLAŽÍ – NÁVRH			ČÍSLO PŘÍLOHY D. 1. 1. 1. 2